

Bis April 2001: **1594**
Bis April 2010: **1409**
Ab April 2010: eingeschweißt

Bis April 2010: **1587**
Ab April 2010: **1592**

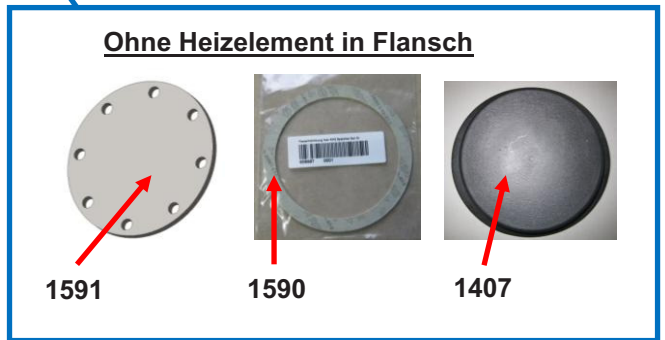
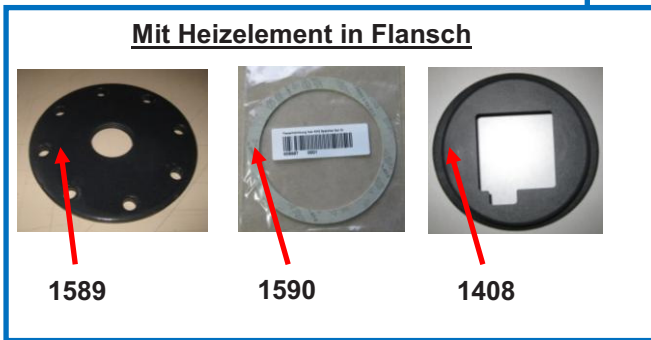
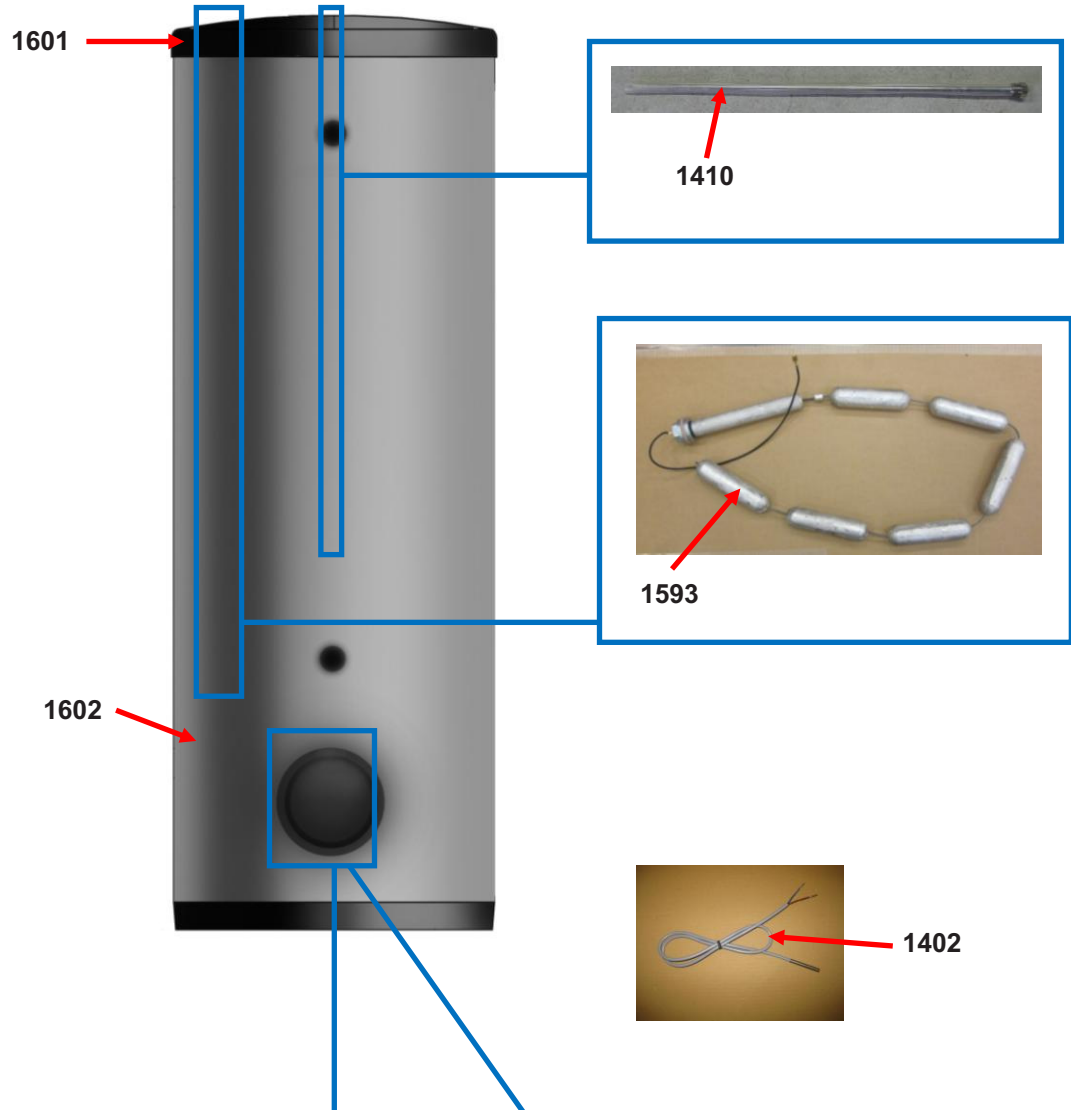
Achtung! Es ist zu prüfen, ob der Speicher mit einem Sonderzubehör für niedrige Leitfähigkeit ausgestattet ist! Bei Sonderzubehör für niedrige Leitfähigkeit unbedingt die zusätzliche Information 816270 beachten!

Bezeichnung und Ersatzteilnummer aus der Ersatzteilstückliste 816018 entnehmen. Technische Änderungen vorbehalten.

Take the designation and no. of spare part from the spare part list 816018. Subject to technical modifications.

Trouver désignation et no. de pièce détaché en liste 816018. Sous réserve de modifications techniques.

Geräteaufbau Brauchwarmwasserspeicher Alpha-InnoTec	Equipment configuration Brauchwarmwasserspeicher Alpha-InnoTec	Configuration de l'appareil
150077	1 / 9	816193c



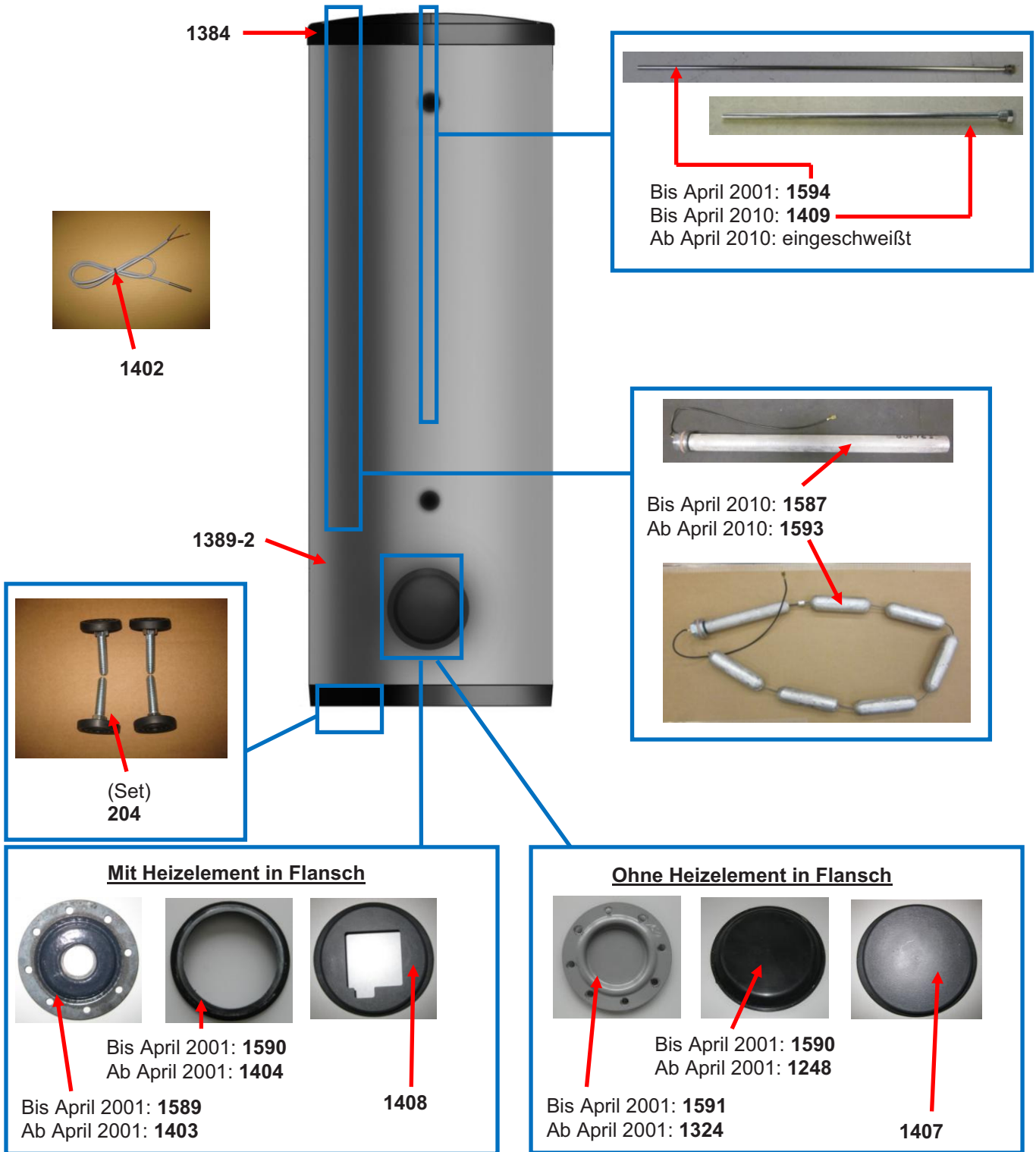
Achtung! Es ist zu prüfen, ob der Speicher mit einem Sonderzubehör für niedrige Leitfähigkeit ausgestattet ist! Bei Sonderzubehör für niedrige Leitfähigkeit unbedingt die zusätzliche Information 816270 beachten!

Bezeichnung und Ersatzteilnummer aus der Ersatzteilstückliste 816018 entnehmen. Technische Änderungen vorbehalten.

Take the designation and no. of spare part from the spare part list 816018. Subject to technical modifications.

Trouver désignation et no. de pièce détaché en liste 816018. Sous réserve de modifications techniques.

Geräteaufbau	Equipment configuration	Configuration de l'appareil
Brauchwarmwasserspeicher Alpha-InnoTec		
150077-1, 150077-2	2 / 9	816193c



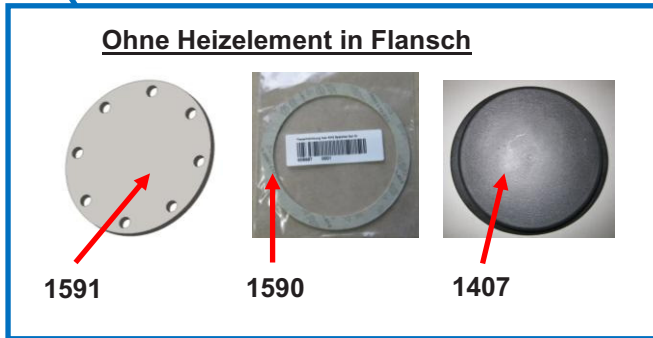
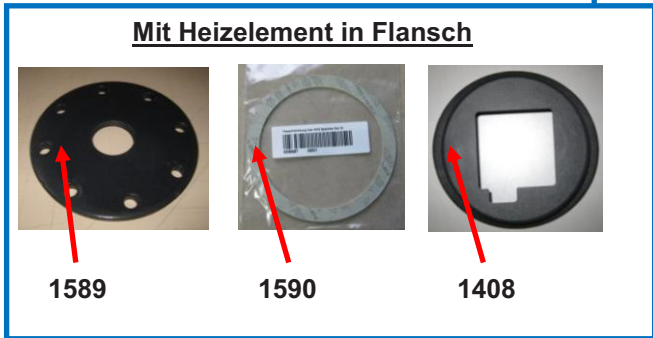
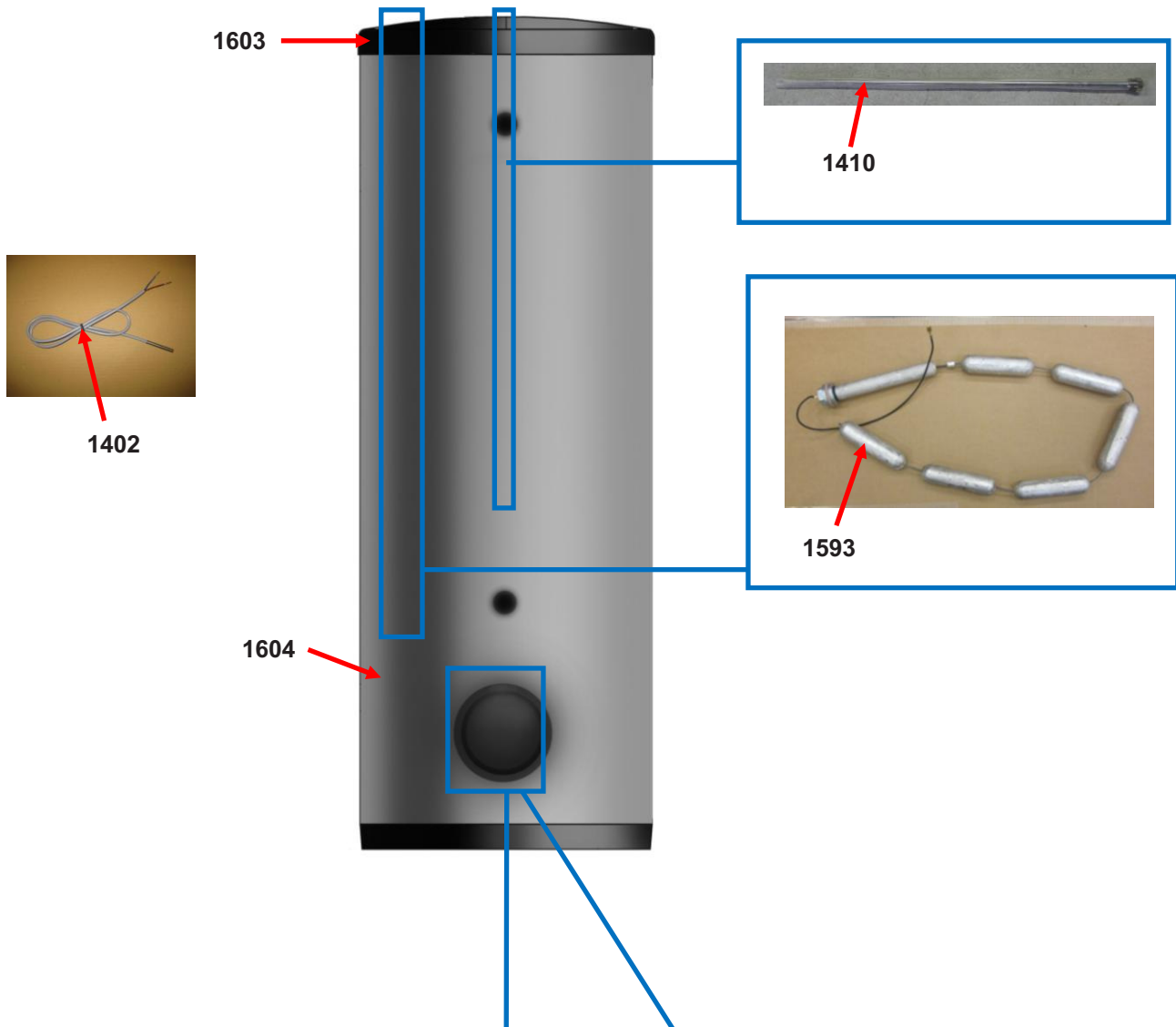
Achtung! Es ist zu prüfen, ob der Speicher mit einem Sonderzubehör für niedrige Leitfähigkeit ausgestattet ist! Bei Sonderzubehör für niedrige Leitfähigkeit unbedingt die zusätzliche Information 816270 beachten!

Bezeichnung und Ersatzteilnummer aus der Ersatzteilliste 816018 entnehmen. Technische Änderungen vorbehalten.

Take the designation and no. of spare part from the spare part list 816018. Subject to technical modifications.

Trouver désignation et no. de pièce détaché en liste 816018. Sous réserve de modifications techniques.

Geräteaufbau	Equipment configuration	Configuration de l'appareil
Brauchwarmwasserspeicher Alpha-InnoTec		
150078	3 / 9	816193c



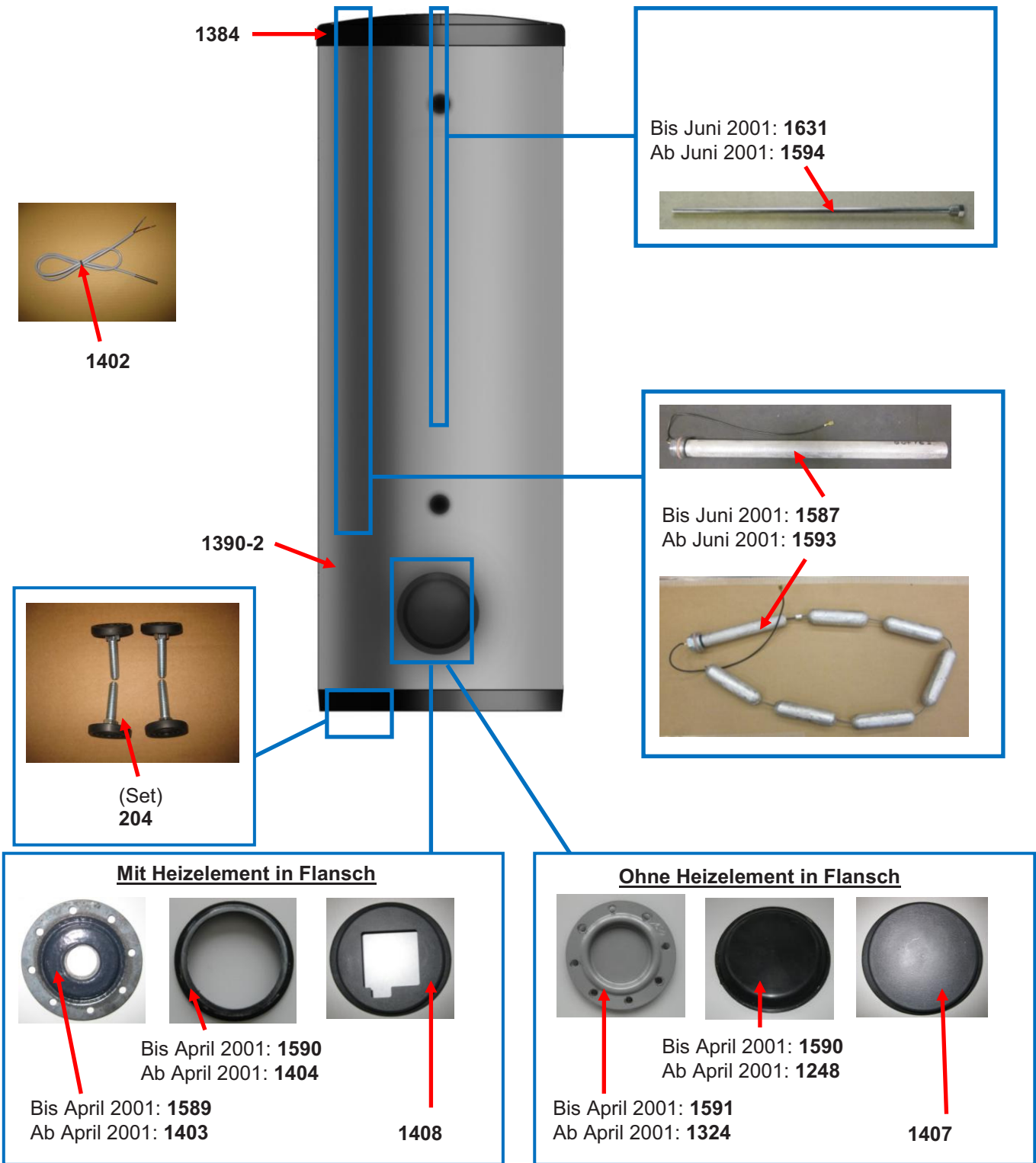
Achtung! Es ist zu prüfen, ob der Speicher mit einem Sonderzubehör für niedrige Leitfähigkeit ausgestattet ist! Bei Sonderzubehör für niedrige Leitfähigkeit unbedingt die zusätzliche Information 816270 beachten!

Bezeichnung und Ersatzteilnummer aus der Ersatzteilliste 816018 entnehmen. Technische Änderungen vorbehalten.

Take the designation and no. of spare part from the spare part list 816018. Subject to technical modifications.

Trouver désignation et no. de pièce détaché en liste 816018. Sous réserve de modifications techniques.

Geräteaufbau	Equipment configuration	Configuration de l'appareil
Brauchwarmwasserspeicher Alpha-InnoTec		
150078-2	4 / 9	816193c



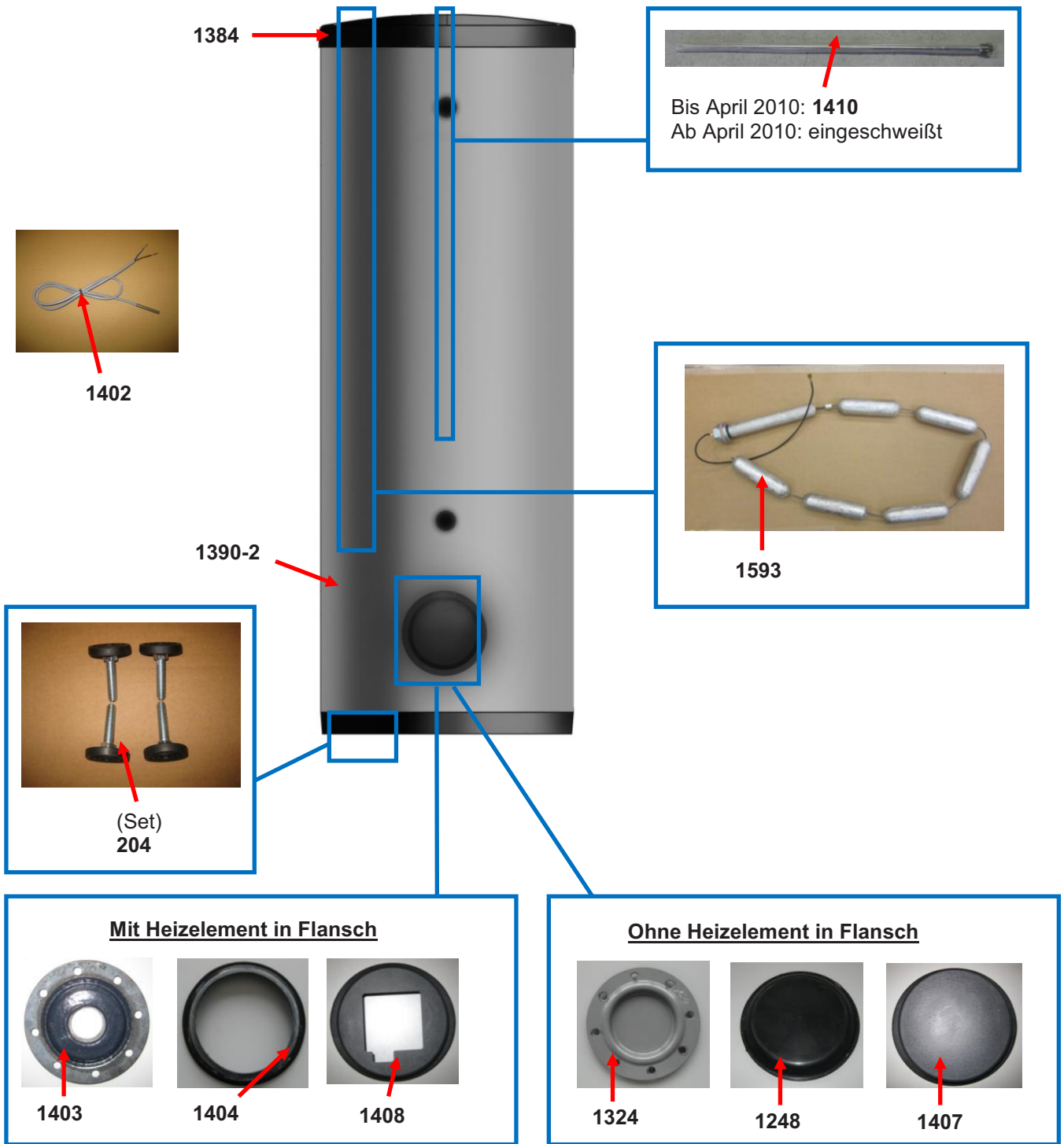
Achtung! Es ist zu prüfen, ob der Speicher mit einem Sonderzubehör für niedrige Leitfähigkeit ausgestattet ist!
Bei Sonderzubehör für niedrige Leitfähigkeit unbedingt die zusätzliche Information 816270 beachten!

Bezeichnung und Ersatzteilnummer aus der Ersatzteilliste 816018 entnehmen.
Technische Änderungen vorbehalten.

Take the designation and no. of spare part from the spare part list 816018.
Subject to technical modifications.

Trouver désignation et no. de pièce détaché en liste 816018.
Sous réserve de modifications techniques.

Geräteaufbau	Equipment configuration	Configuration de l'appareil
Brauchwarmwasserspeicher Alpha-InnoTec		
150079	5 / 9	816193c



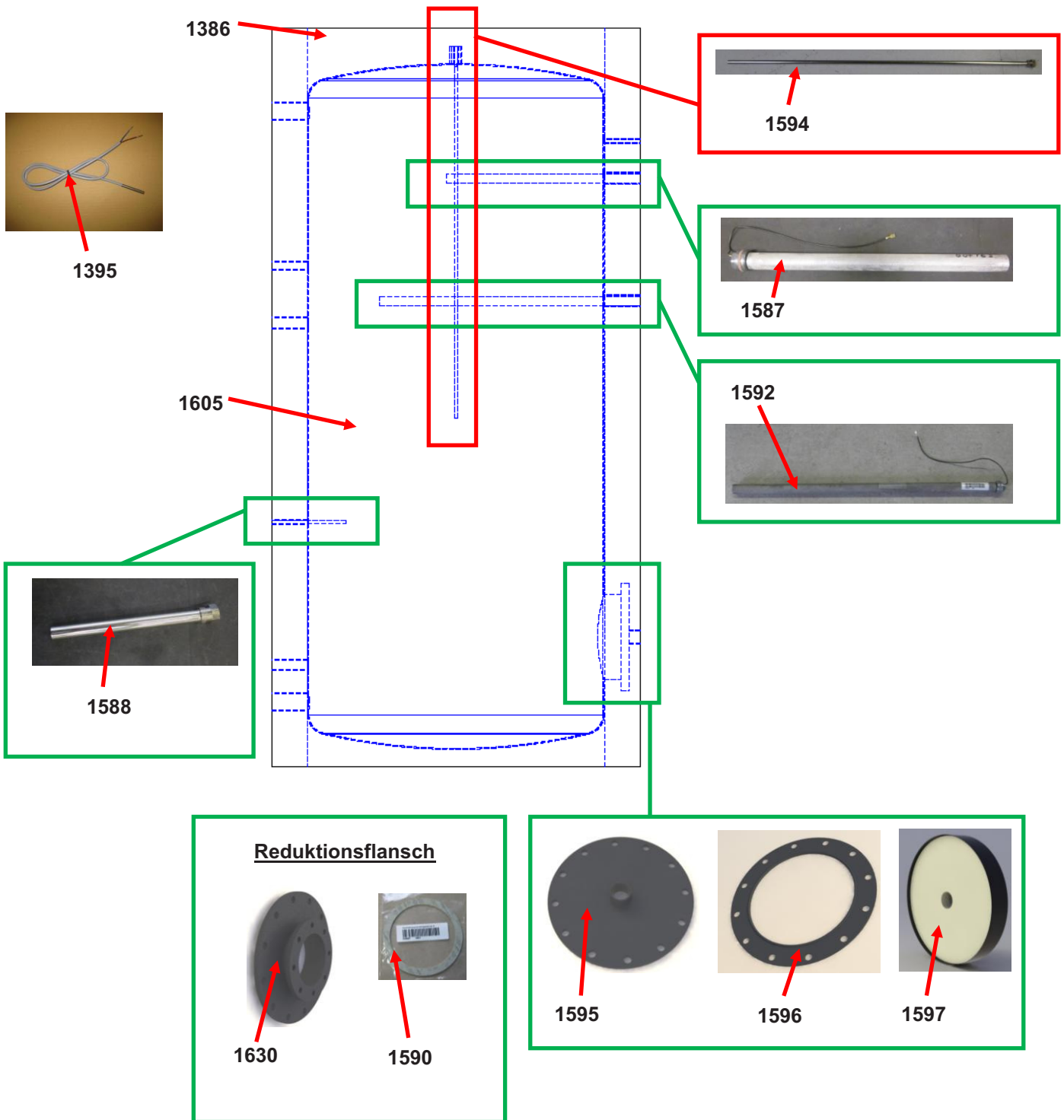
Achtung! Es ist zu prüfen, ob der Speicher mit einem Sonderzubehör für niedrige Leitfähigkeit ausgestattet ist! Bei Sonderzubehör für niedrige Leitfähigkeit unbedingt die zusätzliche Information 816270 beachten!

Bezeichnung und Ersatzteilnummer aus der Ersatzteilliste 816018 entnehmen. Technische Änderungen vorbehalten.

Take the designation and no. of spare part from the spare part list 816018. Subject to technical modifications.

Trouver désignation et no. de pièce détaché en liste 816018. Sous réserve de modifications techniques.

Geräteaufbau	Equipment configuration	Configuration de l'appareil
Brauchwarmwasserspeicher Alpha-InnoTec		
150250	6 / 9	816193c



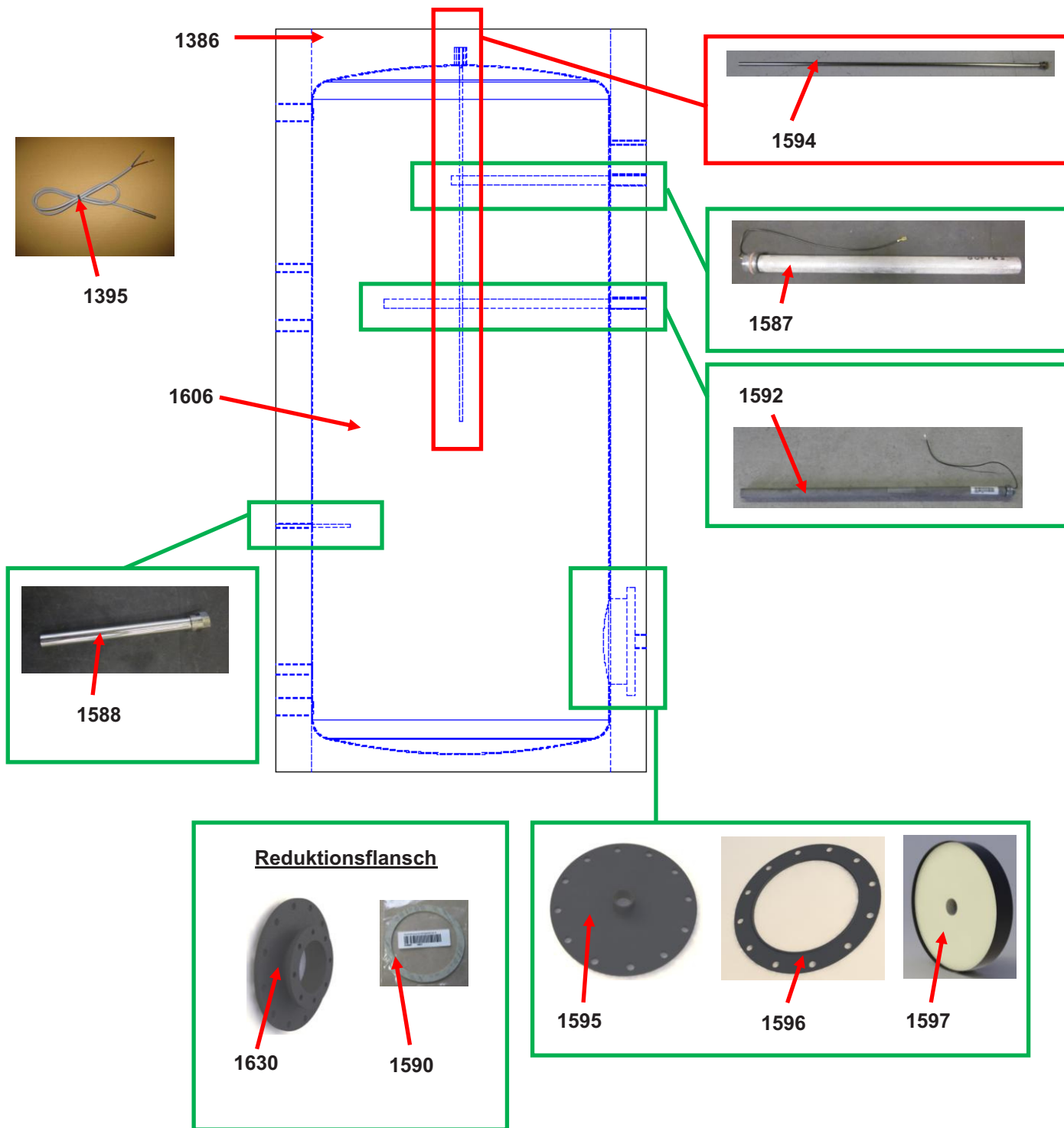
Achtung! Es ist zu prüfen, ob der Speicher mit einem Sonderzubehör für niedrige Leitfähigkeit ausgestattet ist! Bei Sonderzubehör für niedrige Leitfähigkeit unbedingt die zusätzliche Information 816270 beachten!

Bezeichnung und Ersatzteilnummer aus der Ersatzteilstückliste 816018 entnehmen. Technische Änderungen vorbehalten.

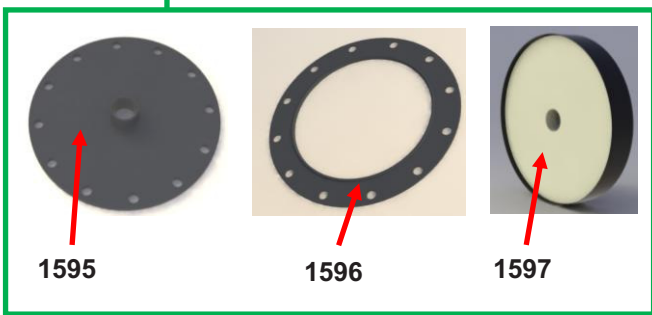
Take the designation and no. of spare part from the spare part list 816018. Subject to technical modifications.

Trouver désignation et no. de pièce détaché en liste 816018. Sous réserve de modifications techniques.

Geräteaufbau	Equipment configuration	Configuration de l'appareil
Brauchwarmwasserspeicher Alpha-InnoTec		
150386	7 / 9	816193c



Reduktionsflansch



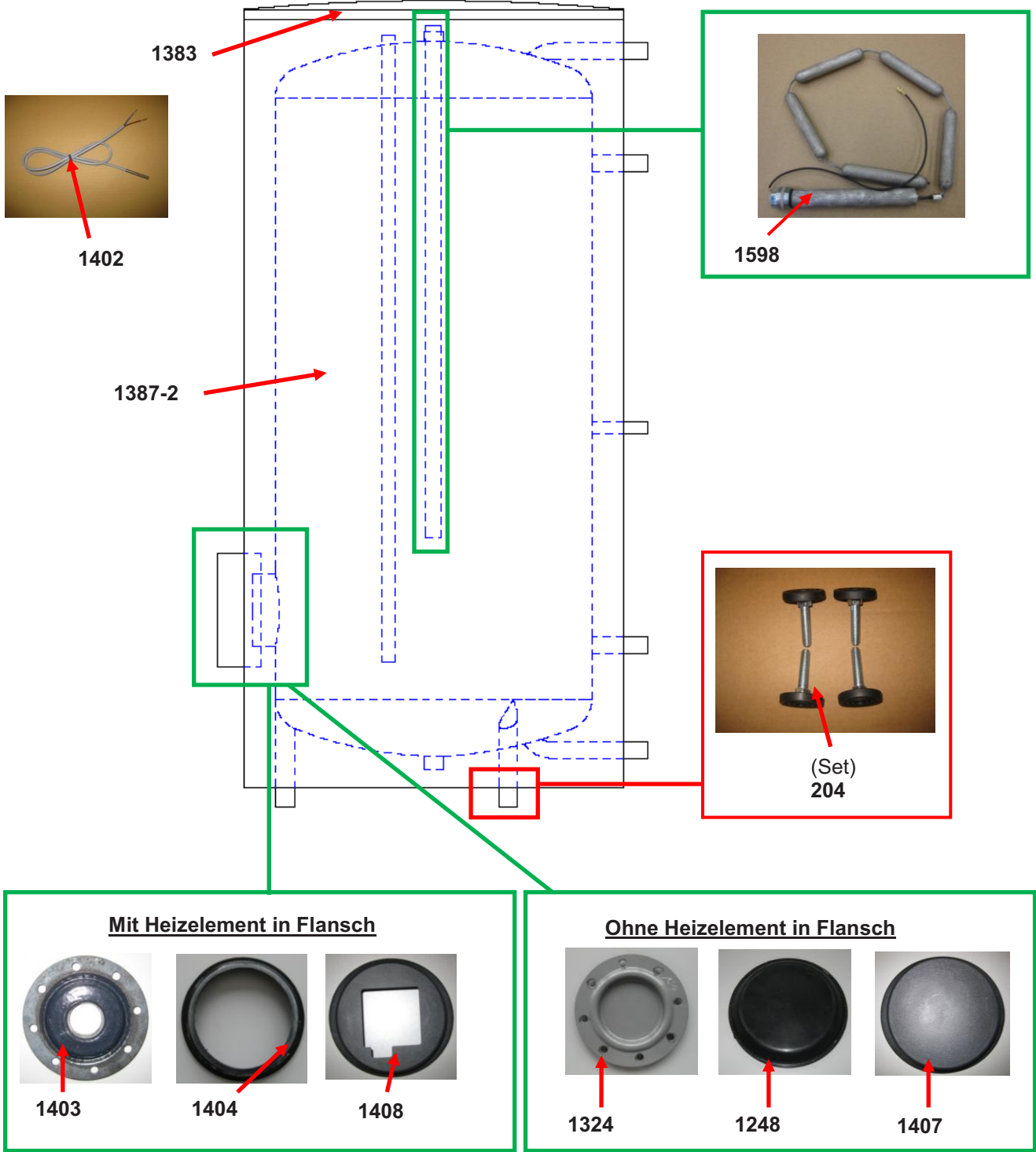
Achtung! Es ist zu prüfen, ob der Speicher mit einem Sonderzubehör für niedrige Leitfähigkeit ausgestattet ist! Bei Sonderzubehör für niedrige Leitfähigkeit unbedingt die zusätzliche Information 816270 beachten!

Bezeichnung und Ersatzteilnummer aus der Ersatzteilliste 816018 entnehmen. Technische Änderungen vorbehalten.

Take the designation and no. of spare part from the spare part list 816018. Subject to technical modifications.

Trouver désignation et no. de pièce détaché en liste 816018. Sous réserve de modifications techniques.

Geräteaufbau	Equipment configuration	Configuration de l'appareil
Brauchwarmwasserspeicher Alpha-InnoTec		
150387	8 / 9	816193c



Bezeichnung und Ersatzteilnummer aus der Ersatzteilstückliste 816018 entnehmen. Technische Änderungen vorbehalten.

Take the designation and no. of spare part from the spare part list 816018. Subject to technical modifications.

Trouver désignation et no. de pièce détaché en liste 816018. Sous réserve de modifications techniques.

Geräteaufbau	Equipment configuration	Configuration de l'appareil
Brauchwarmwasserspeicher Alpha-InnoTec		
150698	9 / 9	816193c